

Reunião de Trabalho InterSABE's
“Quem SABE quer saber mais”

ESCOLA SECUNDÁRIA DE VALE DE CAMBRA

20 DE MAIO DE 2016

Rede...Relembrando o conceito

É reconhecido que o **trabalho colaborativo** consolida a organização em Rede, promove a sustentabilidade de cada instituição, torna mais evidente a sua utilidade e pertinência e requer **plataformas interativas de comunicação**, cuja atualidade e fiabilidade de conteúdos sejam garante de usabilidade para a comunidade de utilizadores.

O conceito de Rede não pode ser confundido com qualquer sistema informático ou telemático. A Rede implica antes de mais a **interação colaborativa de pessoas** que **partilham informações** e **colaboram** na **execução de tarefas comuns**. Assim, um dos objetivos essenciais da Rede é a **agilização e racionalização do esforço de cada parceiro**, procurando restringir a multiplicação de procedimentos idênticos, como é o caso da catalogação de documentos que se repetem nas diferentes bibliotecas.

<http://www.rbe.min-edu.pt/np4/redesconcelhias/>

Mapa

Atividades

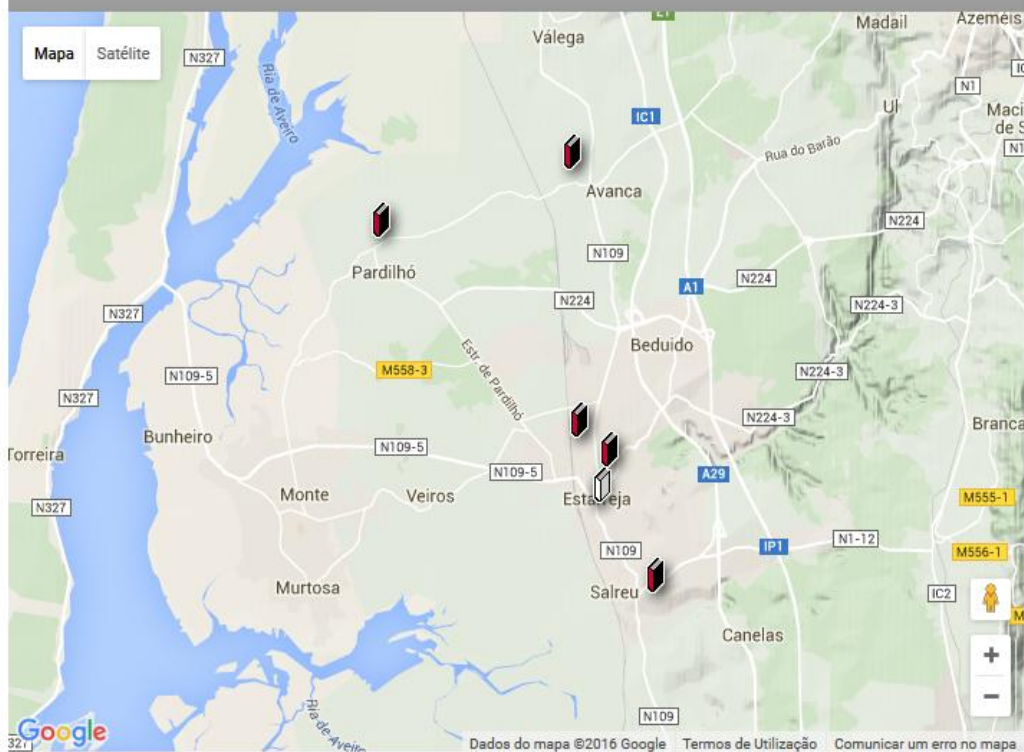
Boas práticas

Catálogos

Indicadores

PESQUISA AVEIRO ESTARREJA

RESULTADOS: 6 BIBLIOTECAS



<http://www.rbe.min-edu.pt/np4/mapas?d=Aveiro&c=Estarreja&txt=&x=14&y=15>

Identidade



Bibliotecas de Estarreja

Rede de Bibliotecas de Estarreja

EXPLORE

-  Sobre a Rede
-  SABE
-  Bibliotecas
-  Eventos
-  Catálogo Coletivo
-  Recursos

PARCEIROS



Caminho percorrido...

2004/2005 – A Rede de Bibliotecas Escolares desbrava o caminho do trabalho colaborativo

2008 – Assinatura do Regulamento do de Trabalho concelhio e formalização do **SABE**

2011 – Assinatura do Acordo de Cooperação

2015 – Assinatura do Protocolo de Colaboração

RBEstarreja

- Promoveu e desenvolveu o seu catálogo coletivo
- Fomenta o empréstimo interbibliotecas
- Articula atividades para a sua comunidade escolar e educativa
- Tem a sua presença na Web, quer na rede social Facebook, quer no **portal** da sua Biblioteca Municipal.

SERVIÇO DE APOIO ÀS BIBLIOTECAS ESCOLARES

A Biblioteca Municipal de Estarreja dispõe, desde 2008, do Serviço de Apoio às Bibliotecas Escolares (SABE), apoiando, através da sua equipa técnica e num espírito de trabalho em rede e parceria, as cinco bibliotecas que integram a RBEstarreja.

A constituição do SABE é referida, desde 1996, no documento *Lançar a Rede de Bibliotecas Escolares*:

"Para rentabilizar e coordenar os recursos biblioteconómicos [...] recomenda-se a criação nas bibliotecas municipais de **Serviços de Apoio às Bibliotecas Escolares (SABE)**.

O SABE, enquanto **recurso técnico especializado**, terá as seguintes funções:

Prestar **colaboração técnica** às escolas no domínio da criação, organização, gestão e funcionamento das bibliotecas escolares;

Participar na **formação contínua** dos profissionais envolvidos no serviço das bibliotecas escolares;

Promover a **articulação** das bibliotecas com outras bibliotecas, procurando formas de cooperação e rentabilização de meios."

In: PORTUGAL. Ministério da Educação e Ciência. Gabinete da Rede Bibliotecas Escolares. Portal RBE: Lançar a Rede de Bibliotecas Escolares: relatório síntese [Em linha]. Lisboa: RBE, atual. 31-01-2011. [Consult. 01-10-2015] Disponível em WWW: <URL: http://www.rbe.mec.pt/np4/file/446/972_729_018_3.pdf>

SABE da RBEstarreja:

- Tratamento técnico-documental do acervo da BE do 1.º CEB (EB Visconde Salreu);
- Apoio individualizado às BE – visitas periódicas da técnica Emília Sousa;
- Momentos formativos internos;
- Colaboração, com a coordenação interconcelhia da RBE, no curso de formação de 25 horas (abril de 2012) “Gestão e tratamento da informação/documentação”, para assistentes operacionais de 4 concelhos (Águeda, Estarreja, Mealhada e Ovar);
- Realização de reuniões concelhias periódicas (mensais);
- Normalização de documentos da RBEstarreja– Manual de Procedimentos e Regulamento de Empréstimo Interbibliotecas;
- Aquisição de fundo (PNL) para as Bes.

Apoio técnico - Alguns números

Ano letivo	Visitas	Formação
2011-12	13	0
2012-13	10	5
2013-14	8	3
2014-15	2	2
2015-2016	3	0
2016 -17	0	4



Os países desenvolvidos distinguem-se dos outros pela utilização racional e inteligente dos seus recursos.

Margarida Fróis

<http://www.bad.pt/noticia/2012/07/03/para-que-bibliotecas-opiniao-de-margarida-frois/>

Recursos humanos:

Biblioteca Municipal de Estarreja

Bibliotecária
Mónica Varum

Assistentes Técnicas
Catarina Lopes, Emília Sousa, Juliana Cunha e Paula Matos

Animadora
Ana Lapas